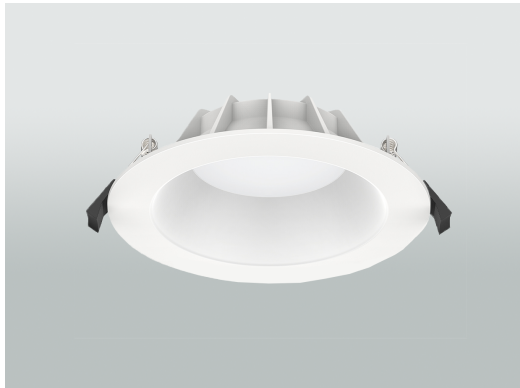


DO7R18E200991

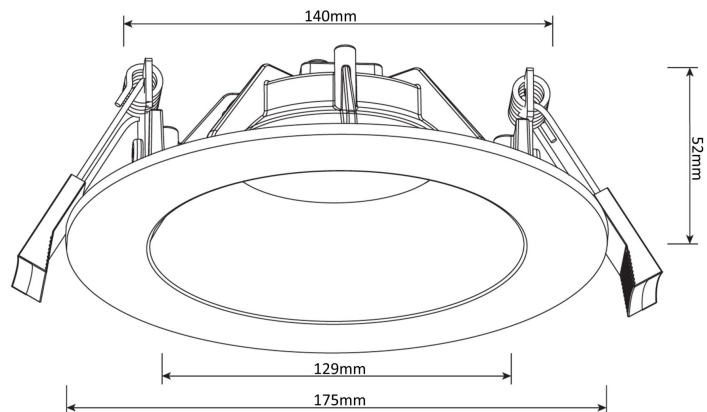
LED Einbau-Downlight DO7; Ø175mm

emsLICHT

Produktbild



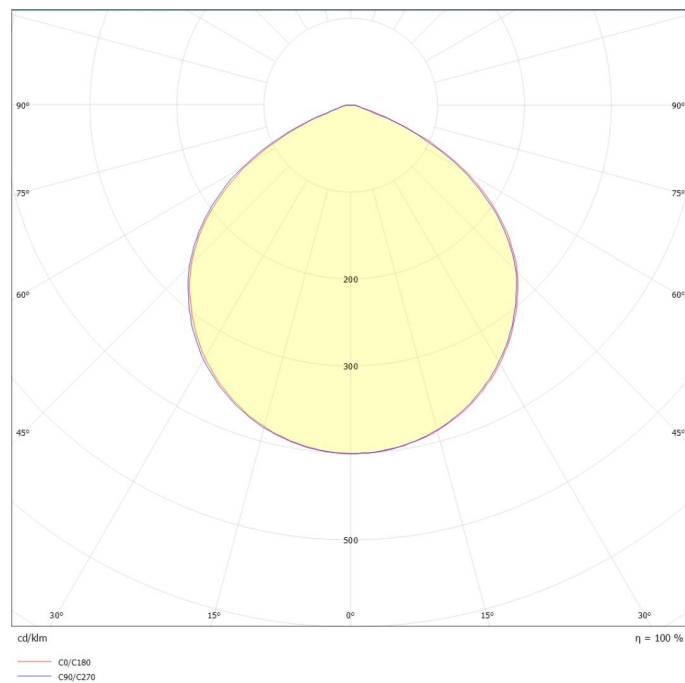
Maßskizze



Technische Daten

Montageart	Einbau
Gehäusefarbe	RAL9016 Verkehrsweiß
Gehäusematerial	Aluminium, PC (Polycarbonat) Linse
Umgebungstemperatur	-20°C bis +45°C
Schutzart	IP44
Schutzklasse	III
Anschlussleistung	20W
Elektrische Ausführung	ohne Betriebsgerät
Betriebsstrom	500mA
Lebensdauer	50.000 Std.
Lichtverteilung	direkt
Optisches System	Reflektor weiss 90°
Lichtfarbe	3.000K, 4.000K, 5.700K
Farbtoleranz	SDCM <6
Farbwiedergabeindex	Ra >80
Lichtstrom	2.600lm
Lichtausbeute	130lm/W
Einbautiefe	52 mm
Durchmesser Ø	175 mm
Deckenausschnitt Ø	150 mm
Gewicht	0.4 kg

Lichtverteilungskurve



Ausschreibungstext

LED Einbau-Downlight, Gehäuse aus Aluminium; pulverbeschichtet in Farbe weiß RAL 9016; Durchmesser Ø=175mm; Deckenausschnitt= 145-160mm; Einbautiefe=52mm; Systemleistung 20W; Abstrahlwinkel 90°; Reflektor weiß; IP44; Lichtfarbe umschaltbar 3.000K; 4.000K;5.700K ; Farbwiedergabe Ra>80; Lichtstrom 2.600 lm; Treiber schaltbar oder DALI separat bestellbar. Besonders geeignet zum Beispiel für Flure, Sozialräume sowie Überdachungen mit Einbaumöglichkeit. Fabrikat: emsLICHT AG, Geeste-Dalum; Typ: DO7R18E2001991; Kontakt: Mail an vertrieb@emslicht.de oder Tel.: 0 59 37 / 7 07 89 – 0