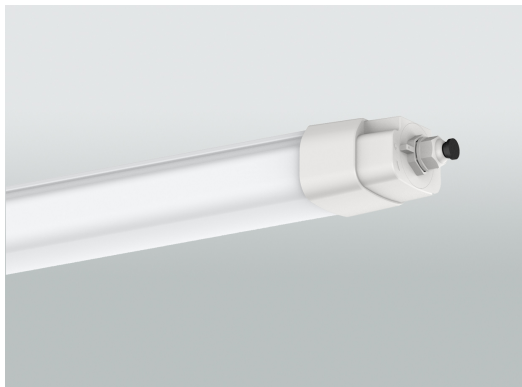


LED PC Feuchtraum-Wannenleuchte; 1300mm; 40W; 4.000K; DV

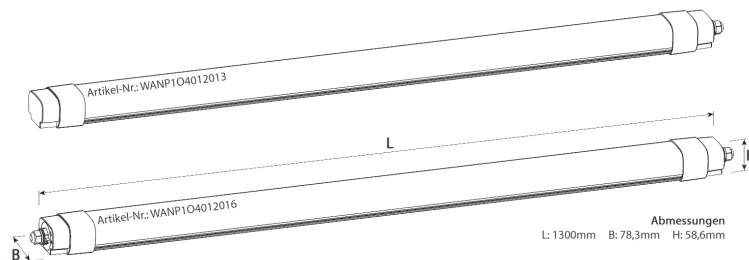
Produktbild



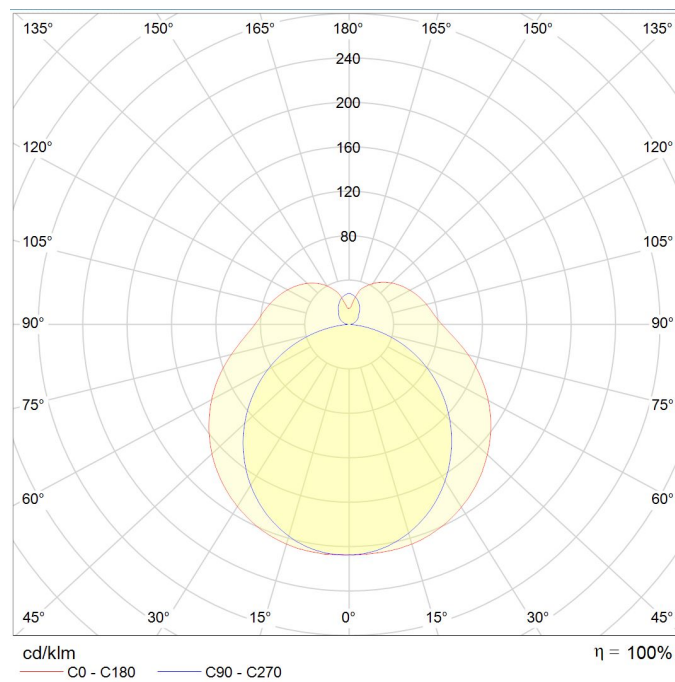
Technische Daten

Montageart	Anbau
Gehäusefarbe	Weiß RAL7047
Gehäusematerial	Polycarbonat (PC)
Umgebungstemperatur	40°C Ta max.
Schutzart	IP66
Schutzklasse	II
Schlagfestigkeit	IK10
Anschlussleistung	40W
Elektrische Ausführung	mit integriertem Betriebsgerät, schaltbar
Betriebsspannung	230V ~ 50Hz
Lebensdauer	50.000 Std. (L80/B10)
Lichtverteilung	direkt
Lichtfarbe	4.000K
Farbwiedergabeindex	Ra >80
Lichtstrom	5.200lm
Lichtausbeute	130lm/W
Länge	1300 mm
Breite	78 mm
Höhe	59 mm

Maßskizze



Lichtverteilungskurve



Ausschreibungstext

emsLICHT PC Feuchtraum-Wannenleuchte 1300mm 4000K 40W DV Feuchtraum-Wannenleuchte 1300 mm aus Polycarbonat mit Opalabdeckung und Edelstahl-Montageclips, werkzeuglos zugänglicher Anschlußraum, mit Durchgangsverdrahtung Leuchtmittel: LED Modul / 840 / CRI 80 / 4000K Lebensdauer: ca. 50.000 Std. (L80/B10) Lichtstrom: 4.500 lm Systemleistung: 40 W Systemeffizienz: 113 lm/W Betriebsspannung: 230V / 50Hz Schutzklasse: II Schutzart: IP66 Schlagfestigkeit: IK10 Normen: CE Abmessungen: (LxBxH) 1300x78x59mm Betriebsgerät: schaltbar Fabrikat: emsLICHT AG, Geeste-Dalum Typ: WANP1O4012016 Kontakt: Mail an vertrieb@emslicht.de oder Tel.: 0 59 37 / 7 07 89 - 0