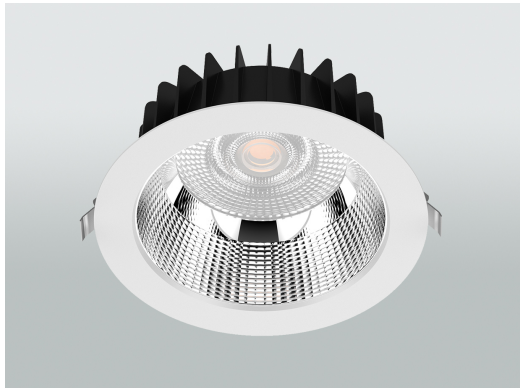


# DO6R17E250991

## LED Einbau-Downlight DO6; Ø172mm

emsLICHT

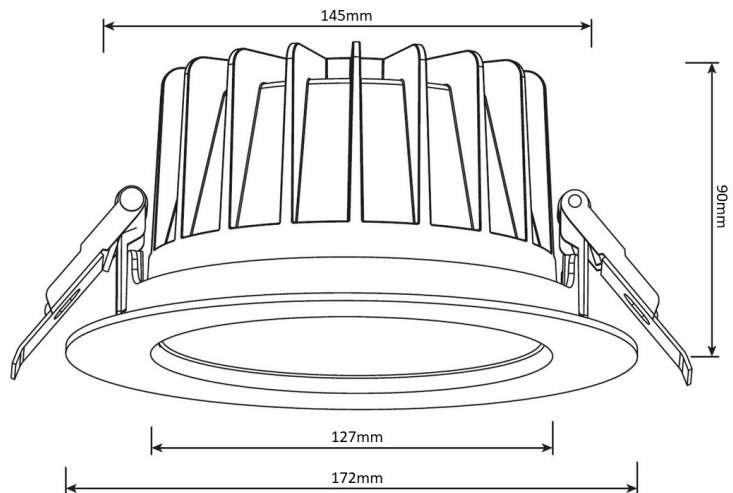
### Produktbild



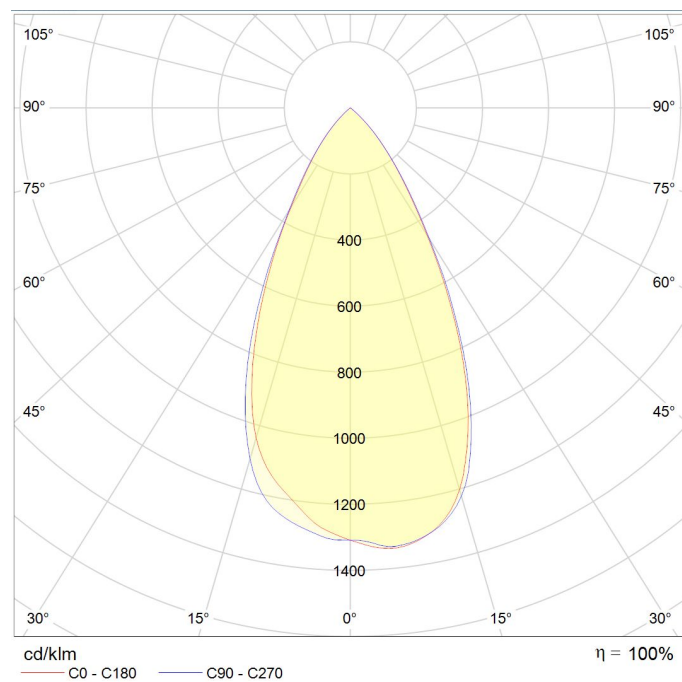
### Technische Daten

Montageart	Einbau
Gehäusefarbe	weiß RAL 9016
Gehäusematerial	Aluminium
Umgebungstemperatur	-20°C bis +45°C
Schutzart	IP54
Schutzklasse	III
Schlagfestigkeit	IK06
Anschlussleistung	25W
Elektrische Ausführung	ohne Betriebsgerät
Betriebsstrom	700mA
Lebensdauer	100.000 Std. (L80)
Lichtverteilung	direkt
Optisches System	Facettenreflektor 60°
Lichtfarbe	3.000K, 4.000K, 5.000K
Farbtoleranz	SDCM <6
Farbwiedergabeindex	Ra >90
Lichtstrom	2.550lm
Lichtausbeute	102lm/W
UGR Klasse	<19
Einbautiefe	90 mm
Durchmesser Ø	172 mm
Deckenausschnitt Ø	145 mm
Gewicht	0.8 kg

### Maßskizze



### Lichtverteilungskurve



### Ausschreibungstext

LED Einbau-Downlight, Gehäuse aus Aluminium; pulverbeschichtet in Farbe weiß RAL 9016; Durchmesser Ø=172mm; Deckenausschnitt= 145mm; Einbautiefe=90mm; Systemleistung 25W; Abstrahlwinkel 60°; Facettenreflektor; UGR 19; IP54; Lichtfarbe umschaltbar 3.000K; 4.000K; 5.000K ; Farbwiedergabe Ra>90; Lichtstrom 2.550lm; Schlagfestigkeit IK06; Treiber schaltbar oder DALI separat bestellbar. Besonders geeignet zum Beispiel für Eingangsbereiche und Flure sowie Überdachungen mit Einbaumöglichkeit. Fabrikat: emsLICHT AG, Geeste-Dalum; Typ: DO6R17E2501991; Kontakt: Mail an [vertrieb@emslicht.de](mailto:vertrieb@emslicht.de) oder Tel.: 0 59 37 / 7 07 89 – 0