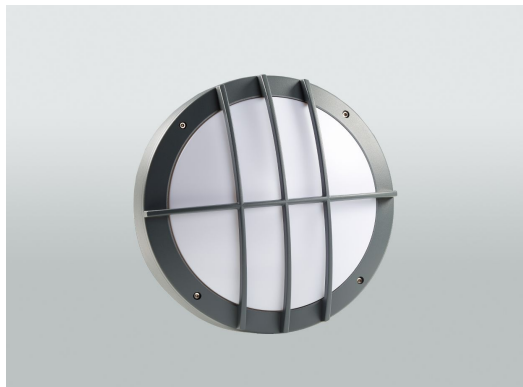


## Produktbild



## Technische Daten

Montageart	Anbau
Gehäusefarbe	RAL9007 Graualuminium
Gehäusematerial	Aluminium
Umgebungstemperatur	45°C Ta max.
Schutzart	IP54
Schutzklasse	I
Anschlussleistung	15W
Betriebsspannung	230V ~ 50Hz
Lebensdauer	69.000 Std. (L80B10)
Lichtfarbe	3.000K
Farbwiedergabeindex	Ra >80
Lichtstrom	1.950lm
Lichtausbeute	130lm/W
Durchmesser Ø	365 mm

## Maßskizze

