

STL3001723021

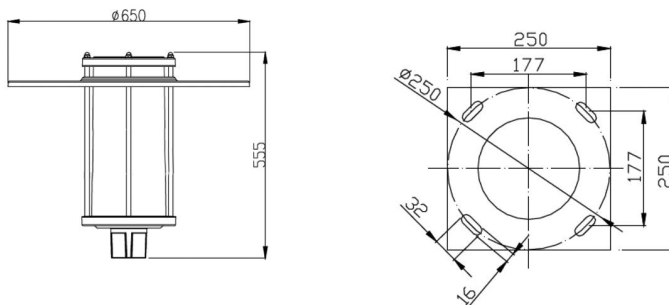
LED Straßenleuchte STL30; 17W; RAL6009; 3.000K

emsLICHT

Produktbild



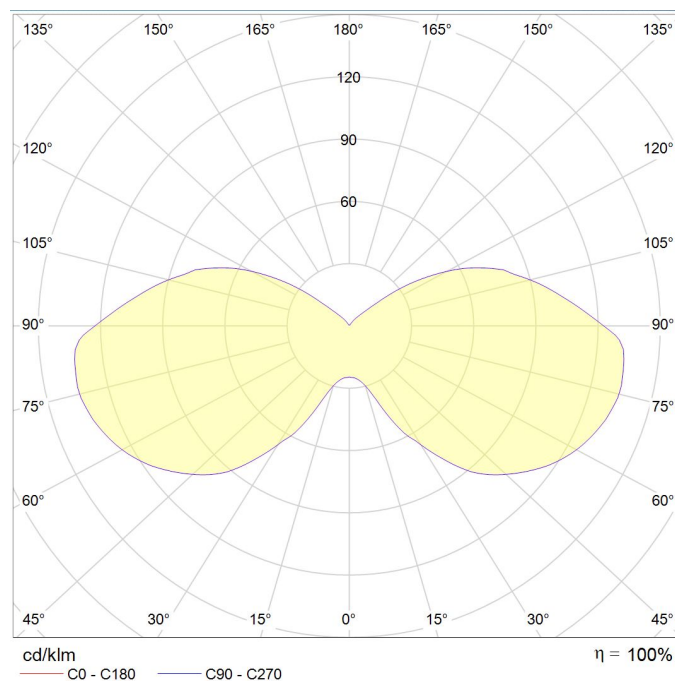
Maßskizze



Technische Daten

Montageart	An-/Aufsatz
Gehäusefarbe	RAL6009 Tannengrün
Gehäusematerial	Aluminium
Schutzart	IP65
Schutzklasse	I
Schlagfestigkeit	IK10
Anschlussleistung	17W
Betriebsspannung	230V ~ 50Hz
Lebensdauer	> 60.000 Std. (L80/B10)
Lichtfarbe	3.000K
Farbwiedergabeindex	Ra >80
Lichtstrom	1.830lm
Lichtausbeute	108lm/W
Durchmesser Ø	650 mm
Gewicht	6.5 kg

Lichtverteilungskurve



Ausschreibungstext

emsLICHT LED Straßenleuchte STL30 17W LED Straßenleuchte für Mastaufsatz mit rotationssymmetrischer Lichtverteilung, robustes Aluminiumgehäuse mit Aussenzylinder aus widerstandsfähigen PMMA, mit Leistungsreduzierung, mit 6kV Überspannungsschutz Ersatz für konventionell: Hochdruck-Quecksilberdampflampe (HME) 80W Leuchtmittel: emsLICHT LED Modul / 830 / CRI 80 / 3000K Lebensdauer: >60.000 Std. (L80/B10) Lichtstrom: 1.830lm Abstrahlung: rotationssymmetrisch (optional asymmetrisch) Systemleistung: 17W Systemeffizienz: 108lm/W Betriebsspannung: 230V / 50Hz Schutzklasse: I Schutzart: IP65 Schlagfestigkeit: IK10 Normen: CE Abmessungen: ØxH 650x555mm Zopfmaß: 76mm Betriebsgerät: schaltbar, ENEC geprüft Gehäusefarbe: RAL6009 Tannengrün Fabrikat: emsLICHT AG, Geeste-Dalum Typ: STL3001723021 Kontakt: Mail an vertrieb@emslicht.de oder Tel.: 0 59 37 / 7 07 89 - 0