

STL3003424011

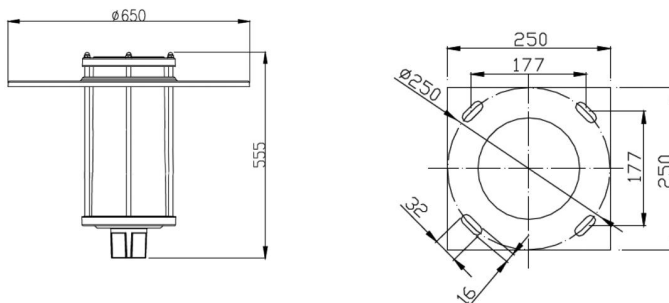
LED Straßenleuchte STL30; 34W; RAL7030; 4.000K

emsLICHT

Produktbild



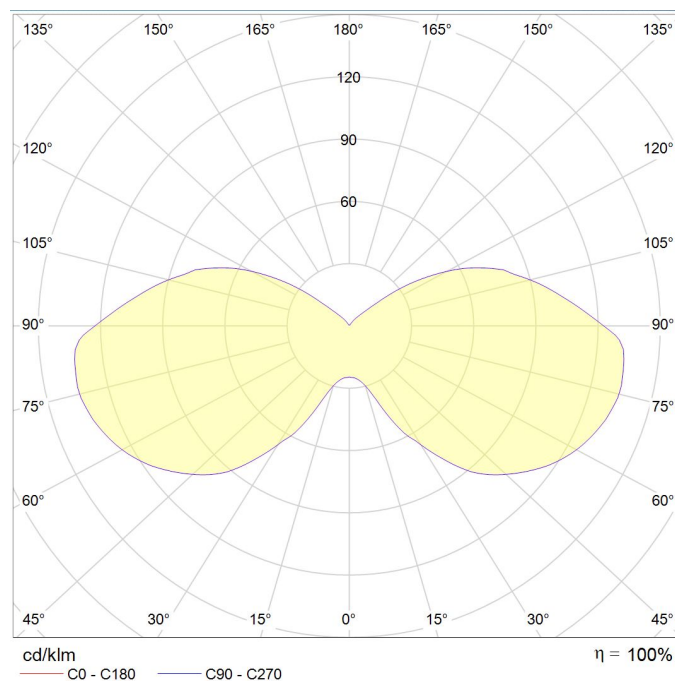
Maßskizze



Technische Daten

Montageart	An-/Aufsatz
Gehäusefarbe	RAL7030 Steingrau
Gehäusematerial	Aluminium
Schutzart	IP65
Schutzklasse	I
Schlagfestigkeit	IK10
Anschlussleistung	34W
Betriebsspannung	230V ~ 50Hz
Lebensdauer	> 60.000 Std. (L80/B10)
Lichtfarbe	4.000K
Farbwiedergabeindex	Ra >80
Lichtstrom	3.990lm
Lichtausbeute	117lm/W
Durchmesser Ø	650 mm
Gewicht	6.5 kg

Lichtverteilungskurve



Ausschreibungstext

emsLICHT LED Straßenleuchte STL30 34W LED Straßenleuchte für Mastaufsatz mit rotationssymmetrischer Lichtverteilung, robustes Aluminiumgehäuse mit Aussenzylinder aus widerstandsfähigen PMMA, mit Leistungsreduzierung, mit 6kV Überspannungsschutz Ersatz für konventionell: Hochdruck-Quecksilberdampf Lampe (HME) 125W Leuchtmittel: emsLICHT LED Modul / 840 / CRI 80 / 4000K Lebensdauer: >60.000 Std. (L80/B10) Lichtstrom: 3.990lm Abstrahlung: rotationssymmetrisch (optional asymmetrisch) Systemleistung: 34W Systemeffizienz: 117lm/W Betriebsspannung: 230V / 50Hz Schutzklasse: I Schutzart: IP65 Schlagfestigkeit: IK10 Normen: CE Abmessungen: ØxH 650x555mm Zopfmaß: 76mm Betriebsgerät: schaltbar, ENEC geprüft Gehäusefarbe: RAL7030 Steingrau Fabrikat: emsLICHT AG, Geeste-Dalum Typ: STL3003424011 Kontakt: Mail an vertrieb@emslicht.de oder Tel.: 0 59 37 / 7 07 89 - 0