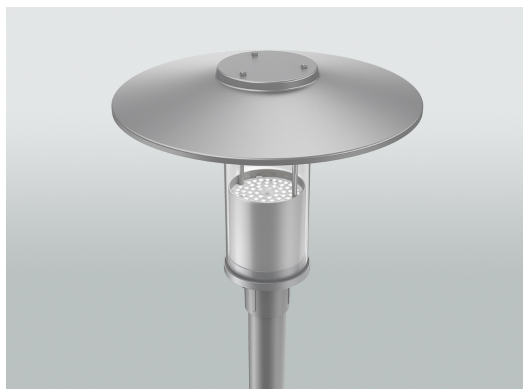


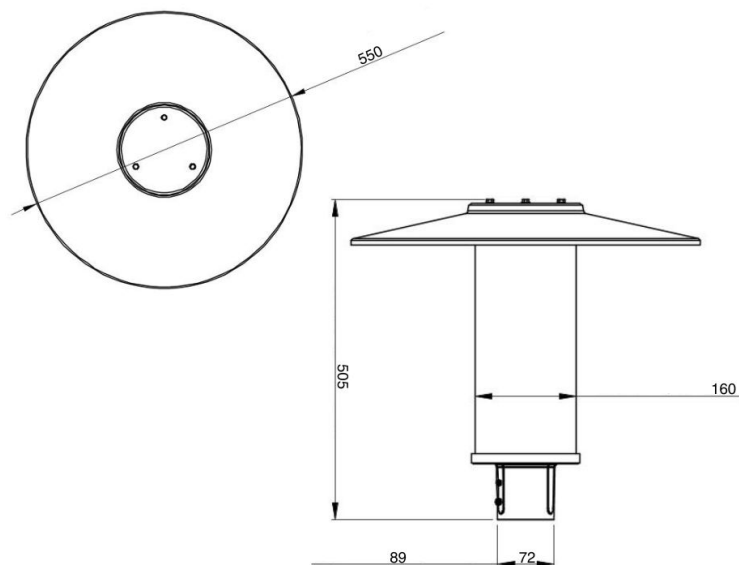
Produktbild



Technische Daten

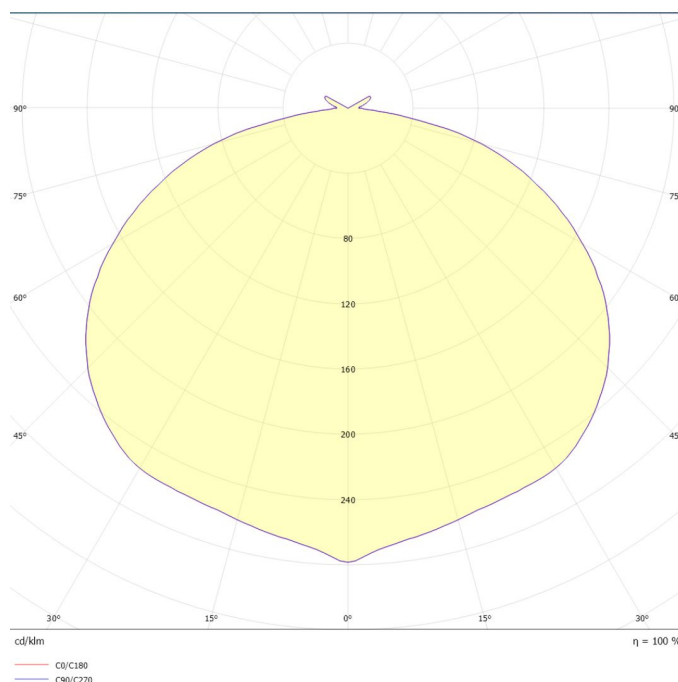
Montageart	An-/Aufsatz
Gehäusefarbe	RAL9006 Weisaluminium
Gehäusematerial	Aluminium
Umgebungstemperatur	-30°C bis +50°C
Schutzart	IP66
Schutzklasse	I
Schlagfestigkeit	IK08
Anschlussleistung	40W
Betriebsspannung	230V ~ 50Hz
Lebensdauer	93.000 Std. (L80/B50)
Lichtfarbe	3.000K, 4.000K, 5.000K
Farbwiedergabeindex	Ra >70
Lichtstrom	4.400lm
Lichtausbeute	110lm/W
Durchmesser Ø	550 mm
Gewicht	6.81 kg

Maßskizze



Angaben in mm

Lichtverteilungskurve



Ausschreibungstext

Dekorative Mastaufsatzleuchte im modernen Design. Gehäuse aus korrosionsbeständigem Aluminium-Druckguss, RAL 9006 silber pulverbeschichtet. Mastaufsatz für Zopf 76mm mit integrierter Leitungsführung. Kunststoffglas schlagfest aus Polycarbonat klar. Membranventil zur Vermeidung von Kondenswasser. Symmetrische Lichtverteilung. Komplett mit 5 mtr. Anschlussleitung 3x1,0 mm²; optional Autonomes Dimmen für eine Lichtstromreduktion in der Nacht Serie: STL31 Farbe: RAL 9006 silber, matt Durchmesser: 550 mm Höhe: 505 mm Gewicht: 4,7 kg Lichtquelle: LED Farbtemperatur umschaltbar: 3.000K, 4000K, 5.000K Farbwiedergabeindex: 70 Farbtoleranz (McAdam) (McAdam-Ellipse): 5 SDCM Lebensdauer: 93.000 h (L80/B50) @Ta=25° C Bemessungsleistung: 40 W (100%) Leistung einstellbar über Dipschalter: 30%/50%/75%/100% Bemessungsleuchtenlichtstrom: 4.400 lm (100%) Systemeffizienz: 110 lm/W Lichtaustritt: indirekt Abstrahlwinkel: 360° rotationssymmetrisch Betriebsgerät: schaltbar Spannung: 220 - 240 V / 50 Hz, 60 Hz Überspannungsschutz: 10kV Schutzklasse: I Einschaltstrom / Einschaltzeit: 85 A / 80 µs Klirrfaktor (THD): 12 % Schutzart: IP 66 Umgebungstemperatur: -30°C bis + 50°C Schlagschutz: IK08 Konformitätszeichen: CE Fabrikat: emsLICHT AG, Geeste-Dalum Typ: STL3104011991 Kontakt: Mail an vertrieb@emslicht.de oder Tel.: 0 59 37 / 7 07 89 - 0