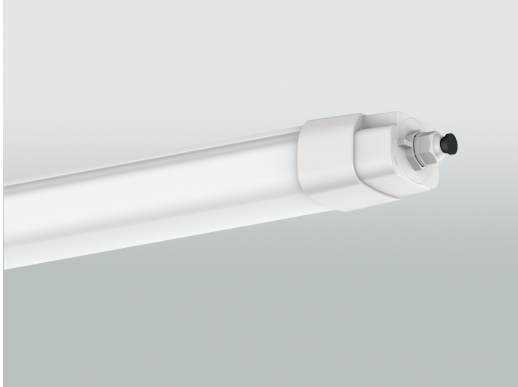


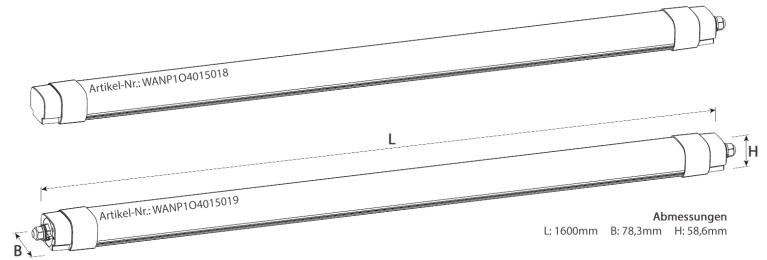
Produktbild



Technische Daten

Montageart	Anbau
Gehäusefarbe	Weiß RAL7047
Gehäusematerial	Polycarbonat (PC)
Umgebungstemperatur	40°C Ta max.
Schutzart	IP66
Schutzklasse	II
Schlagfestigkeit	IK10
Anschlussleistung	50W
Elektrische Ausführung	mit integriertem Betriebsgerät, schaltbar
Betriebsspannung	230V ~ 50Hz
Lebensdauer	50.000 Std. (L80/B10)
Lichtverteilung	direkt
Lichtfarbe	4.000K
Farbwiedergabeindex	Ra >80
Lichtstrom	6.500lm
Lichtausbeute	130lm/W
Länge	1600 mm
Breite	78 mm
Höhe	59 mm

Maßskizze



Lichtverteilungskurve

