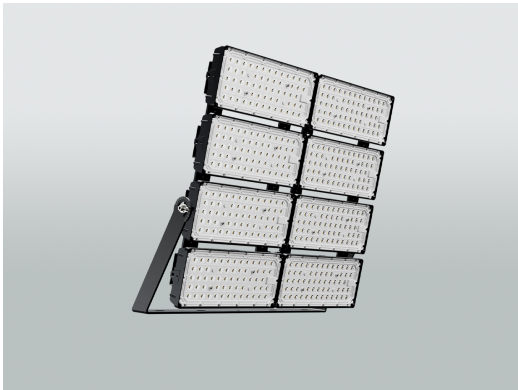


WSA0915003460

LED-Sportplatz Fluter WSA09; 1500W; 4.000K



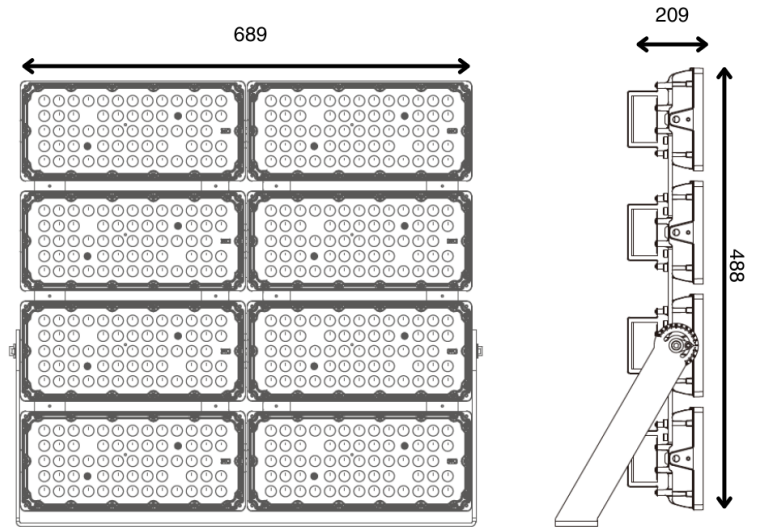
Produktbild



Technische Daten

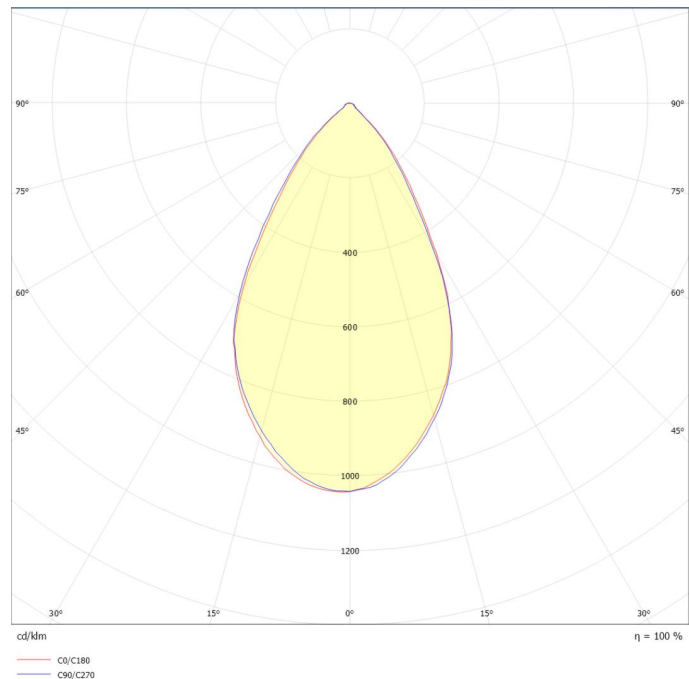
Montageart	Anbau
Gehäusefarbe	schwarz RAL 9017
Gehäusematerial	Aluminium
Schutzart	IP66
Schutzklasse	I
Schlagfestigkeit	IK08
Anschlussleistung	1500W
Betriebsspannung	230V ~ 50Hz
Lebensdauer	99.000 Std. (L80B50)
Lichtfarbe	4.000K
Farbwiedergabeindex	Ra >70
Lichtstrom	255.000lm
Lichtausbeute	170lm/W
Länge	209 mm
Breite	689 mm
Höhe	488 mm
Gewicht	30.03 kg

Maßskizze



Angaben in mm

Lichtverteilungskurve



Ausschreibungstext

Hochleistungsfluter 1500W, Lichtstrom 255.000lm, Effizienz 170lm/W, Lichtfarbe 4000K, Ra>70 Abstrahlwinkel 60°, Schutzart IP66, Schutzklasse I, Schlagfestigkeit IK08, inkl. Vorschalt-gerät dim. DALI, Überspannungsschutz 10KV, Lebensdauer L80 B50 99.000 Stunden, Gehäuse aus Aluminiumdruckguß RAL 9017 schwarz. Maße LxBxH 650x690x210 mm, Gewicht 30,3 Kg. Besonders geeignet zur Ausleuchtung von großen Flächen wie z.b. Verladeplätze, Lagerflächen im Außenbereich und Sportanlagen Fabrikat: emsLICHT AG, Geeste-Dalum; Typ: WSA0915003460 ; Kontakt: Mail an vertrieb@emslicht.de oder Tel.: 0 59 37 / 7 07 89 – 0