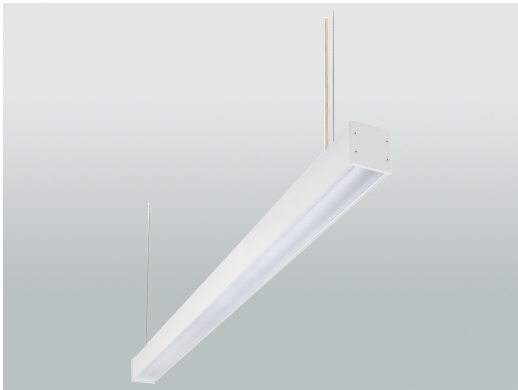


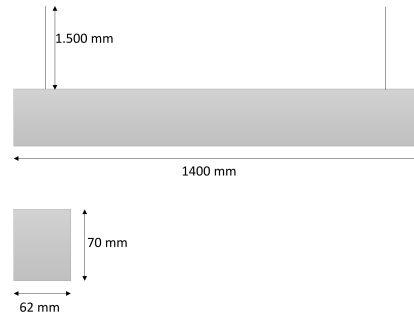
LED-Arbeitsplatz-Pendelleuchte; 1400mm; direkt-indirekt-strahlend; weiss; DALI 2

emsLICHT

Produktbild



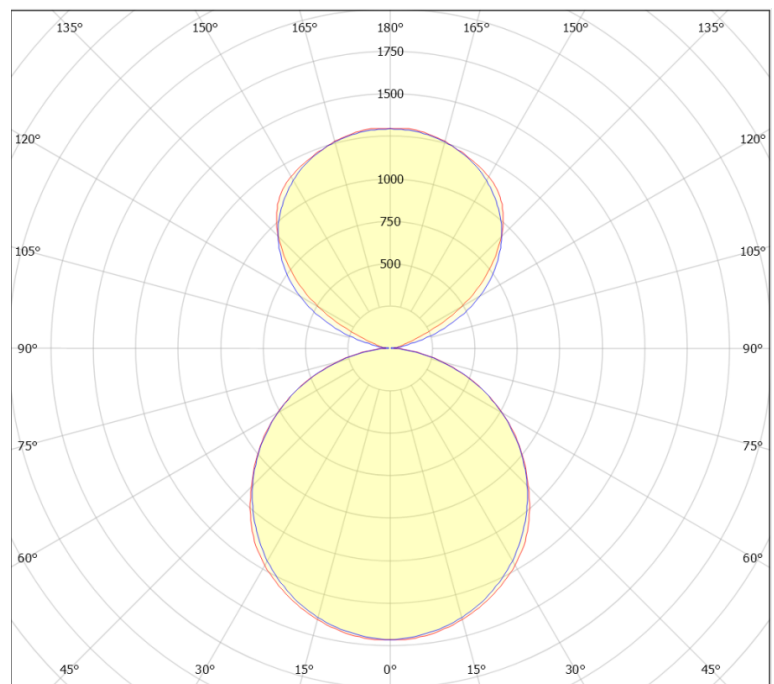
Maßskizze



Technische Daten

Montageart	Pendel
Gehäusefarbe	weiß RAL 9016
Gehäusematerial	Aluminium
Schutzart	IP40
Schutzklasse	I
Anschlussleistung	55W
Elektrische Ausführung	dimmbar DALI 2
Betriebsspannung	230V ~ 50Hz
Lebensdauer	72.000 Std. (L80B10)
Lichtverteilung	direkt/indirekt
Optisches System	Microprisma
Lichtfarbe	4.000K
Farbwiedergabeindex	Ra >80
Lichtstrom	8.592lm
Lichtausbeute	156lm/W
Seillänge	1.500mm
Länge	1400 mm
Breite	62 mm
Höhe	70 mm
Gewicht	4.8 kg

Lichtverteilungskurve



Ausschreibungstext

emsLICHT LED-Arbeitsplatzleuchte, 1.400 mm, direkt/indirekt strahlend Diese hocheffiziente LED-Linearleuchte ist in allen RALtönen, Längen und Leistungen lieferbar. Sie kann einfach schaltbar oder in DALI2 sowie smart (Casambi) gesteuert bestellt werden. Licht- und/oder Anwesenheitssensoren sind optional in der Leuchte integriert erhältlich. Notlichtfunktionen sind ebenfalls optional möglich. Zusätzlich ist sie auch für Lichtbandanwendungen oder als Lichtkanal geeignet. Das Aluminiumprofil in Verbindung mit der PMMA Mikroprismenabdeckung ermöglichen vielfältige Anwendungen. Stufenlos verstellbare Seilpendel sorgen für weitere Flexibilität. Gehäuse aus Aluminium, Farbe schwarz Serie: APL Gehäuse: Aluminium Gehäusefarbe: weiß, RAL 9016 Lichtaustritt: PMMA mikrop Prismiert direkt / PMMA klar indirekt Abmessungen: 1400x62x70mm (LxBxH) Montageart: Pendel Deckenbaldachin: nein Leuchtmittel: LED Modul Farbtemperatur:4.000K Farbwiedergabeindex: CRI > 80 Lebensdauer: 72.000 Std. (L80/B10) bei Ta=25° C Lichtstrom: 8592 lm Systemleistung: 55 W Systemeffizienz: 156 lm/W Abstrahlwinkel: 120° Betriebsspannung:230V / 50Hz Betriebsgerät: DALI2 Schutzklasse: I Schutzart: IP40 Normen: CE Fabrikat: emsLICHT AG, Geeste-Dalum Typ: APL1401034092 Kontakt: Mail an vertrieb@emslicht.de oder Tel.: 0 59 37 / 7 07 89 - 0