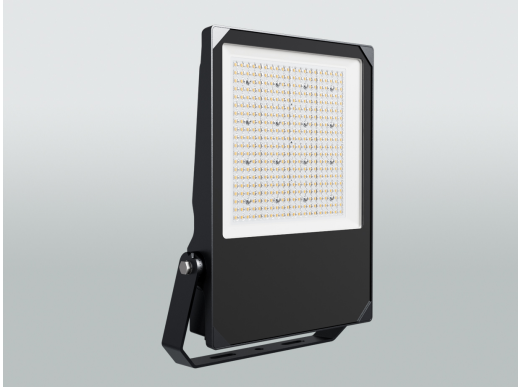


WSA0724001402

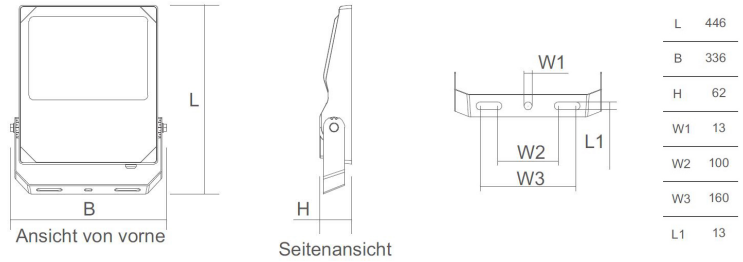
LED-Strahler WSA07; 240W; 4.000K



Produktbild



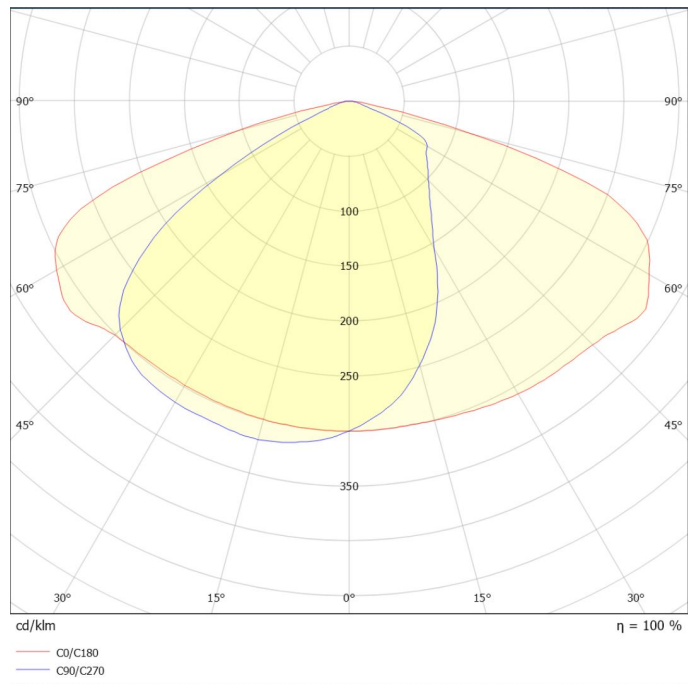
Maßskizze



Technische Daten

Montageart	Anbau
Gehäusefarbe	schwarz
Gehäusematerial	Aluminium
Schutzart	IP66
Schutzklasse	I
Schlagfestigkeit	IK08
Anschlussleistung	240W
Betriebsspannung	230V ~ 50Hz
Lebensdauer	96.000 Std. (L80/B50)
Lichtfarbe	4.000K
Farbwiedergabeindex	Ra >80
Lichtstrom	32.400lm
Lichtausbeute	135lm/W
Länge	446 mm
Breite	336 mm
Höhe	62 mm
Gewicht	5.0 kg

Lichtverteilungskurve



Ausschreibungstext

Funktioneller Flutlichtstrahler im modernen Design. Gehäuse aus korrosionsbeständigem Aluminium-Druckguss. Korrosionsschutzklasse C3-M. Schwenkbarer Montagebügel mit Einstellmarkierungen. Abdeckung Einscheiben-Sicherheitsglas (ESG) klar. Linsentechnologie für asymmetrische Lichtverteilung mit hohem Wirkungsgrad. Komplett mit 1 mtr. Anschlussleitung 3x1,0 mm². Serie: WSA07 Farbe: RAL 9017 schwarz matt Länge: 446 mm Breite: 336 mm Höhe: 62 mm Gewicht: 5,0 kg Lichtquelle: LED Farbtemperatur: 4000K Farbwiedergabeindex: 80 Farbtoleranz (McAdam) (McAdam-Ellipse): 5 SDCM Lebensdauer: 96.000 h (L80/B50) @Ta=25° C Bemessungsleistung: 240 W Bemessungsleuchtenlichtstrom: 33.600 lm Systemeffizienz: 140 lm/W Lichtaustritt: direkt Abstrahlwinkel: asymmetrisch 80x150° Betriebsgerät: schaltbar Spannung AC: 100 - 277 V / 50 Hz, 60 Hz Spannung DC: 141-276 V Überspannungsschutz: 4 KV Schutzklasse: I Einschaltstrom / Einschaltzeit: 80 A / 350 µs Klirrfaktor (THD): 10 % Schutzart: IP 66 Umgebungstemperatur: -30°C bis + 50°C Schlagfestigkeit: IK08 Konformitätszeichen: CE Fabrikat: emsLICHT AG, Geeste-Dalum Typ: WSA0724001402 Kontakt: Mail an vertrieb@emslicht.de oder Tel.: 0 59 37 / 7 07 89 - 0