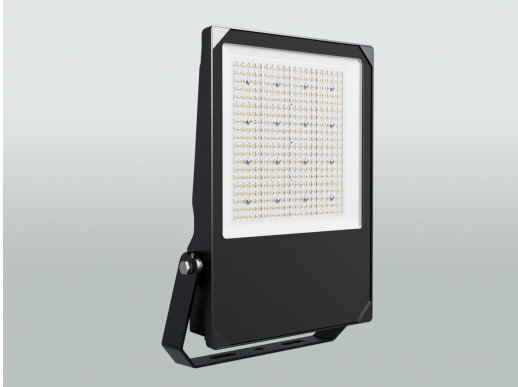
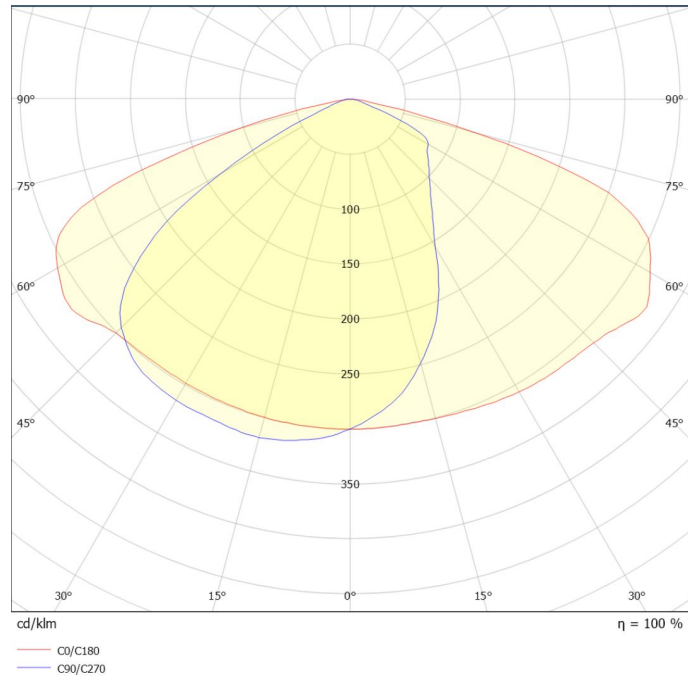


WSA0730001402**LED-Strahler WSA07; 300W; 4.000K****emSLICHT****Produktbild**

CE IP66 IK08

Technische Daten

Montageart	Anbau
Gehäusefarbe	schwarz RAL 9017
Gehäusematerial	Aluminium
Umgebungstemperatur	-30°C bis +50°C
Schutzart	IP66
Schlagfestigkeit	IK08
Anschlussleistung	300W
Betriebsspannung	230V ~ 50Hz
Lebensdauer	96.000 Std. (L80/B50)
Lichtverteilung	asymmetrisch 80°
Lichtfarbe	4.000K
Farbwiedergabeindex	Ra >80
Lichtstrom	42.000lm
Länge	487 mm
Breite	393 mm
Höhe	65 mm
Gewicht	6.5 kg

Lichtverteilungskurve**Ausschreibungstext**

Funktioneller Flutlichtstrahler im modernen Design. Gehäuse aus korrosionsbeständigem Aluminium-Druckguss. Korrosionsschutzklasse C3-M. Schwenkbarer Montagebügel mit Einstellmarkierungen. Abdeckung Einscheiben-Sicherheitsglas (ESG) klar. Linsentechnologie für asymmetrische Lichtverteilung mit hohem Wirkungsgrad. Komplett mit 1 mtr. Anschlussleitung 3x1,0 mm². Serie: WSA07 Farbe: RAL 9017 schwarz matt Länge: 487 mm Breite: 393 mm Höhe: 65 mm Gewicht: 6,5 kg Lichtquelle: LED Farbtemperatur: 4000K Farbwiedergabeindex: 80 Farbtoleranz (McAdam) (McAdam-Ellipse): 5 SDCM Lebensdauer: 96.000 h (L80/B50) @Ta=25° C Bemessungsleistung: 300 W Bemessungsleuchtenlichtstrom: 42.000 lm Systemeffizienz: 140 lm/W Lichtaustritt: direkt Abstrahlwinkel: asymmetrisch 80x150° Betriebsgerät: schaltbar Spannung AC: 100 - 277 V / 50 Hz, 60 Hz Spannung DC: 141-276 V Überspannungsschutz: 6 KV Schutzklasse: I Einschaltstrom / Einschaltzeit: 83 A / 476 µs Klirrfaktor (THD): 10 % Schutzart: IP 66 Umgebungstemperatur: -30°C bis + 50°C Schlagfestigkeit: IK08 Konformitätszeichen: CE