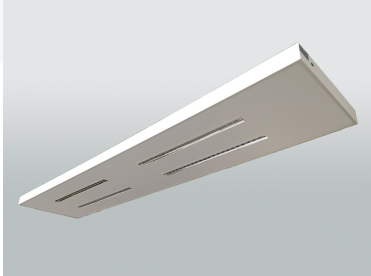


## ERM16346004W2

# LED-EINLEGE-REFLEKTORLEUCHE 1600X340MM

### Produktbild



### Eigenschaften

- Geringe Höhe von nur 30mm
- Einleuchte
- Optional für abgehängte Montage mit Seilpendel oder als Wand-/Deckenaufbau mit Aufbaurahmen geeignet
- Bildschirmarbeitsplatz geeignet (UGR<16) nach EN 12464-1
- Problemlöser beim Austausch von herkömmlichen 1x58W oder 2x58W Rasteranbauleuchten. Durch den erhältlichen Aufbaurahmen mit den Abmessungen von 1600x340mm wird der vergilbte Bereich überdeckt und Malerkosten können eingespart werden
- Die Bestückung der Kunststoffplatten kann auch mit Tageslichtsensoren, Präsenzmelder oder auch Notlichtmodulen erweitert werden
- Die Lieferung erfolgt als Bausatz (10mm Kunststoffplatte + LED-Reflektor-Module + Betriebsgerät + optionales Zubehör)
- PVC Hartschaumplatte, weiß

### Technische Daten

Farbwiedergabeindex	Ra>80
Abstrahlwinkel	83°
Montageart	Anbau, Pendel
Zertifikate	CE
Schutzart	IP20
Schutzklasse	III
Lebensdauer	> 50.000 Std.
Anschlussleistung	60W
Betriebsspannung	230V ~ 50Hz
Betriebsstrom	2.000mA
Lichtfarbe	4.000K
Lichtstrom	7.200lm
Lichtausbeute	120lm/W
Länge in mm	1600
Breite in mm	340
Höhe in mm	30
Gewicht	ca. 3,1 kg