

# STL3003424011

## LED-STRAßENLEUCHE STL30 34 RAL7030

### Produktbild



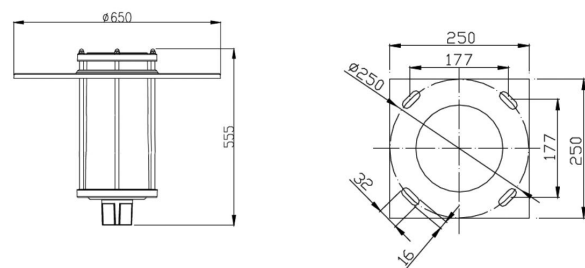
### Eigenschaften

- Leistungsreduzierung
- 6kV Überspannungsschutz
- Umgebungstemperatur von -20°C bis +40°C
- Windangriffsfläche: 0,10m<sup>2</sup>
- Gehäuseteile aus Aluminium-Druckguss, RAL7030 Steingrau
- Außenzylinder aus widerstandsfähigem Polymethylmethacrylat (PMMA), klar
- Zopfmaß: Ø76mm

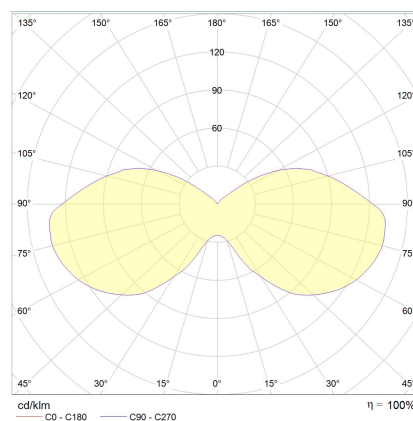
### Technische Daten

Farbwiedergabeindex	Ra>80
Abstrahlwinkel	360°
Montageart	An-/Aufsatz
Zertifikate	CE
Schutzart	IP65
Schutzklasse	I
Schlagfestigkeit	IK10
Lebensdauer	> 60.000 Std. (L80/B10)
Anschlussleistung	34W
Betriebsspannung	230V ~ 50Hz
Lichtfarbe	4.000K
Lichtstrom	3.990lm
Lichtausbeute	117lm/W
Durchmesser Ø mm	650
Höhe in mm	555
Gewicht	ca. 6,5kg

### Maßskizze



### Lichtverteilungskurve



### Ausschreibungstext

emsLICHT LED Straßenleuchte STL30 34W LED Straßenleuchte für Mastaufsatz mit rotationssymmetrischer Lichtverteilung, robustes Aluminiumgehäuse mit Aussenzylinder aus widerstandsfähigen PMMA, mit Leistungsreduzierung, mit 6kV Überspannungsschutz Ersatz für konventionell: Hochdruck-Quecksilberdampf Lampe (HME) 125W Leuchtmittel: emsLICHT LED Modul / 840 / CRI 80 / 4000K Lebensdauer: >60.000 Std. (L80/B10) Lichtstrom: 3.990lm Abstrahlung: rotationssymmetrisch (optional asymmetrisch) Systemleistung: 34W Systemeffizienz: 117lm/W Betriebsspannung: 230V / 50Hz Schutzklasse: I Schutzart: IP65 Schlagfestigkeit: IK10 Normen: CE Abmessungen: ØxH 650x555mm Zopfmaß: 76mm Betriebsgerät: schaltbar, ENEC geprüft Gehäusefarbe: RAL7030 Steingrau Fabrikat: emsLICHT AG, Geeste-Dalum Typ: STL3003424011 Kontakt: Mail an [vertrieb@emslicht.de](mailto:vertrieb@emslicht.de) oder Tel.: 0 59 37 / 7 07 89 - 0