

STL3003424021

LED-STRAßENLEUCHE STL30 34 RAL6009

Produktbild



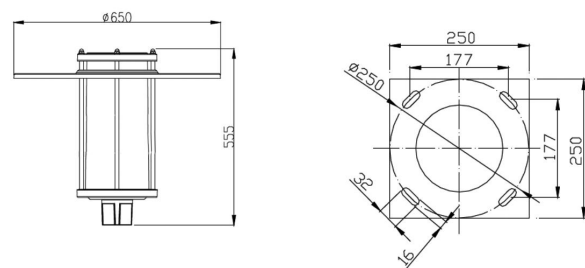
Eigenschaften

- Leistungsreduzierung
- 6kV Überspannungsschutz
- Umgebungstemperatur von -20°C bis +40°C
- Windangriffsfläche: 0,10m²
- Gehäuseteile aus Aluminium-Druckguss, RAL6009 Tannengrün
- Außenzylinder aus widerstandsfähigem Polymethylmethacrylat (PMMA), klar
- Zopfmaß: Ø76mm

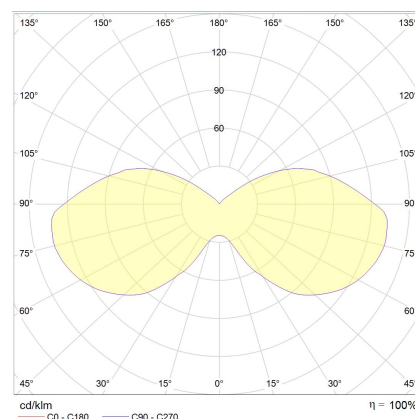
Technische Daten

Farbwiedergabeindex	Ra>80
Abstrahlwinkel	360°
Montageart	An-/Aufsatz
Zertifikate	CE
Schutzart	IP65
Schutzklasse	I
Schlagfestigkeit	IK10
Lebensdauer	> 60.000 Std. (L80/B10)
Anschlussleistung	34W
Betriebsspannung	230V ~ 50Hz
Lichtfarbe	4.000K
Lichtstrom	3.990lm
Lichtausbeute	117lm/W
Durchmesser Ø mm	650
Höhe in mm	555
Gewicht	ca. 6,5kg

Maßskizze



Lichtverteilungskurve



Ausschreibungstext

emsLICHT LED Straßenleuchte STL30 34W LED Straßenleuchte für Mastaufsatz mit rotationssymmetrischer Lichtverteilung, robustes Aluminiumgehäuse mit Aussenzylinder aus widerstandsfähigen PMMA, mit Leistungsreduzierung, mit 6kV Überspannungsschutz Ersatz für konventionell: Hochdruck-Quecksilberdampf Lampe (HME) 125W Leuchtmittel: emsLICHT LED Modul / 840 / CRI 80 / 4000K Lebensdauer: >60.000 Std. (L80/B10) Lichtstrom: 3.990lm Abstrahlung: rotationssymmetrisch (optional asymmetrisch) Systemleistung: 34W Systemeffizienz: 117lm/W Betriebsspannung: 230V / 50Hz Schutzklasse: I Schutzart: IP65 Schlagfestigkeit: IK10 Normen: CE Abmessungen: ØxH 650x555mm Zopfmaß: 76mm Betriebsgerät: schaltbar, ENEC geprüft Gehäusefarbe: RAL6009 Tannengrün Fabrikat: emsLICHT AG, Geeste-Dalum Typ: STL3003424011 Kontakt: Mail an vertrieb@emslicht.de oder Tel.: 0 59 37 / 7 07 89 - 0