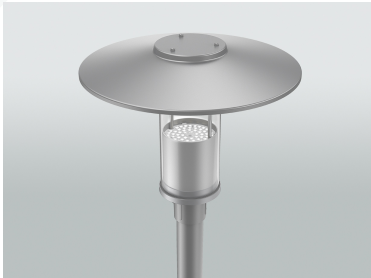


STL3104011991

LED-STRAßENLEUCHE STL31; 40W; RAL9006; 3.000K, 4.000K, 5.000K

Produktbild



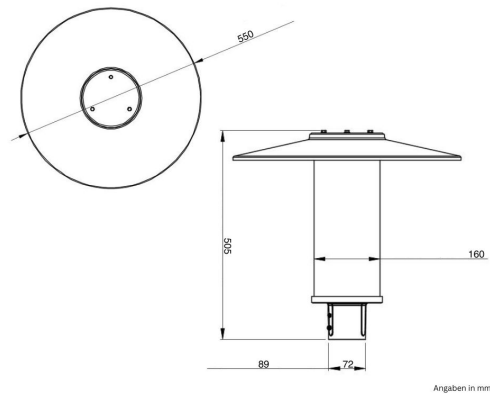
Eigenschaften

- 10kV Überspannungsschutz
- Umgebungstemperatur von -30°C bis +50°C
- 5m Anschlussleitung
- Gehäuseteile aus Aluminium-Druckguss, RAL9006 Weißaluminium
- Zylinder aus schlagfestem Polycarbonat (PC), klar
- Zopfmaß: Ø76mm (mit Adapter auch für Ø60mm geeignet)

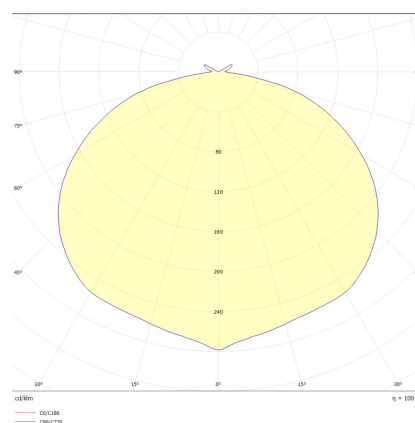
Technische Daten

Farbwiedergabeindex	Ra>70
Abstrahlwinkel	360°
Zertifikate	CE
Schutzart	IP66
Schutzklasse	I
Schlagfestigkeit	IK08
Lebensdauer	93.000 Std. (L80/B50) bei Ta 25°C
Anschlussleistung	40W
Betriebsspannung	230V ~ 50Hz
Lichtfarbe	3.000K; 4.000K; 5.000K
Lichtstrom	4.400lm
Lichtausbeute	110lm/W
Durchmesser Ø mm	550
Höhe in mm	505
Gewicht	4,7 kg

Maßskizze



Lichtverteilungskurve



Ausschreibungstext

Dekorative Mastaufsatzleuchte im modernen Design. Gehäuse aus korrosionsbeständigem Aluminium-Druckguss, RAL 9006 silber pulverbeschichtet. Mastaufsatz für Zopf 76mm mit integrierter Leitungsführung. Kunststoffglas schlagfest aus Polycarbonat klar. Membranventil zur Vermeidung von Kondenswasser. Symmetrische Lichtverteilung. Komplett mit 5 mtr. Anschlussleitung 3x1,0 mm². Serie: STL31 Farbe: RAL 9006 silber, matt Durchmesser: 550 mm Höhe: 505 mm Gewicht: 4,7 kg Lichtquelle: LED Farbtemperatur umschaltbar: 3.000K, 4000K, 5.000K Farbwiedergabeindex: 70 Farbtoleranz (McAdam) (McAdam-Ellipse): 5 SDCM Lebensdauer: 93.000 h (L80/B50) @Ta=25° C Bemessungsleistung: 40 W (100%) Leistung einstellbar über Dipschalter: 30%/50%/75%/100% Bemessungsleuchtenlichtstrom: 4.400 lm (100%) Systemeffizienz: 110 lm/W Lichtaustritt: indirekt Abstrahlwinkel: 360° rotationssymmetrisch Betriebsgerät: schaltbar Spannung: 220 - 240 V / 50 Hz, 60 Hz Überspannungsschutz:

10kV Schutzklasse: I Einschaltstrom / Einschaltzeit: 85 A / 80 μ s Klirrfaktor (THD): 12 % Schutzart: IP 66 Umgebungstemperatur:
-30°C bis + 50°C Schlagschutz: IK08 Konformitätszeichen: CE Fabrikat: emsLICHT AG, Geeste-Dalum Typ: STL3104011991
Kontakt: Mail an vertrieb@emslicht.de oder Tel.: 0 59 37 / 7 07 89 - 0