

STL3206011991

LED-STRAßENLEUCHE STL32; 60W; RAL9017; 3.000K, 4.000K, 5.000K

Produktbild



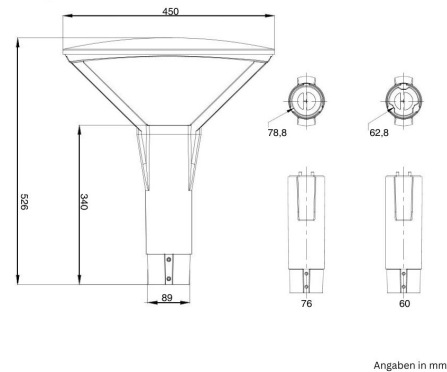
Eigenschaften

- 10kV Überspannungsschutz
- Umgebungstemperatur von -30°C bis +50°C
- 5m Anschlussleitung
- Gehäuseteile aus Aluminium-Druckguss, RAL9017 Verkehrsschwarz
- Abdeckung aus gehärtetem Glas, klar mit PC Linsentechnik
- Zopfmaß: Ø76mm (mit Adapter auch für Ø60mm geeignet)

Technische Daten

Farbwiedergabeindex	Ra>70
Abstrahlwinkel	360°
Zertifikate	CE
Schutzart	IP66
Schutzklasse	I
Schlagfestigkeit	IK08
Lebensdauer	80.000 Std. (L80/B50) bei Ta 25°C
Anschlussleistung	60W
Betriebsspannung	230V ~ 50Hz
Lichtfarbe	3.000K; 4.000K; 5.000K
Lichtstrom	7.200lm
Lichtausbeute	120lm/W
Durchmesser Ø mm	450
Höhe in mm	526
Gewicht	7,9 kg

Maßskizze



Lichtverteilungskurve

