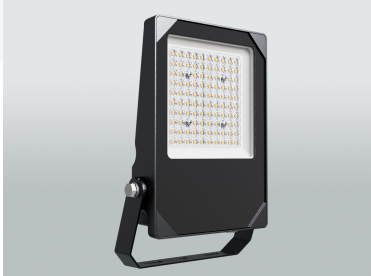


WSA0705001402

LED-STRAHLER WSA07 50W LF.840

Produktbild



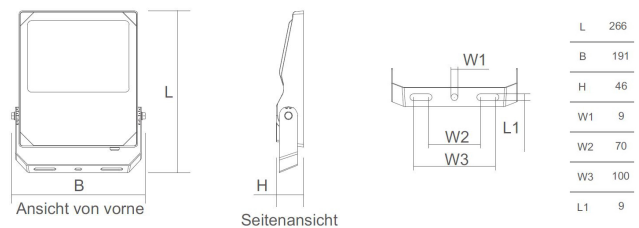
Eigenschaften

- Aluminium-Druckguss-Gehäuse, schwarz
- Gehärtetes Glas, klar
- Polycarbonat Linse

Technische Daten

Farbwiedergabeindex	Ra>80
Abstrahlwinkel	80x150° asymmetrisch
Montageart	Anbau
Zertifikate	CE
Schutzart	IP66
Schutzklasse	I
Schlagfestigkeit	IK08
Lebensdauer	>50.000 Std. (L70/B10)
Anschlussleistung	50W
Betriebsspannung	230V ~ 50Hz
Lichtfarbe	4.000K
Lichtstrom	5.750lm
Lichtausbeute	115lm/W
Länge in mm	266
Breite in mm	191
Höhe in mm	46
Gewicht	1,4kg

Maßskizze



Lichtverteilungskurve

